

Epidemiologia della Tuberculosis in Provincia di Varese

 Regione
Lombardia
ASL Varese

Sistema Informativo Mainf
della Regione Lombardia



ASL della Provincia di Varese
Direzione Sanitaria



Dipartimento di Prevenzione Medico
Servizio Medicina Preventiva nelle Comunità

Marcella Nieri, Franca Sambo

Casi segnalati di TB * inizio sintomi 2000–2009 in residenti nell'ASL della provincia di Varese



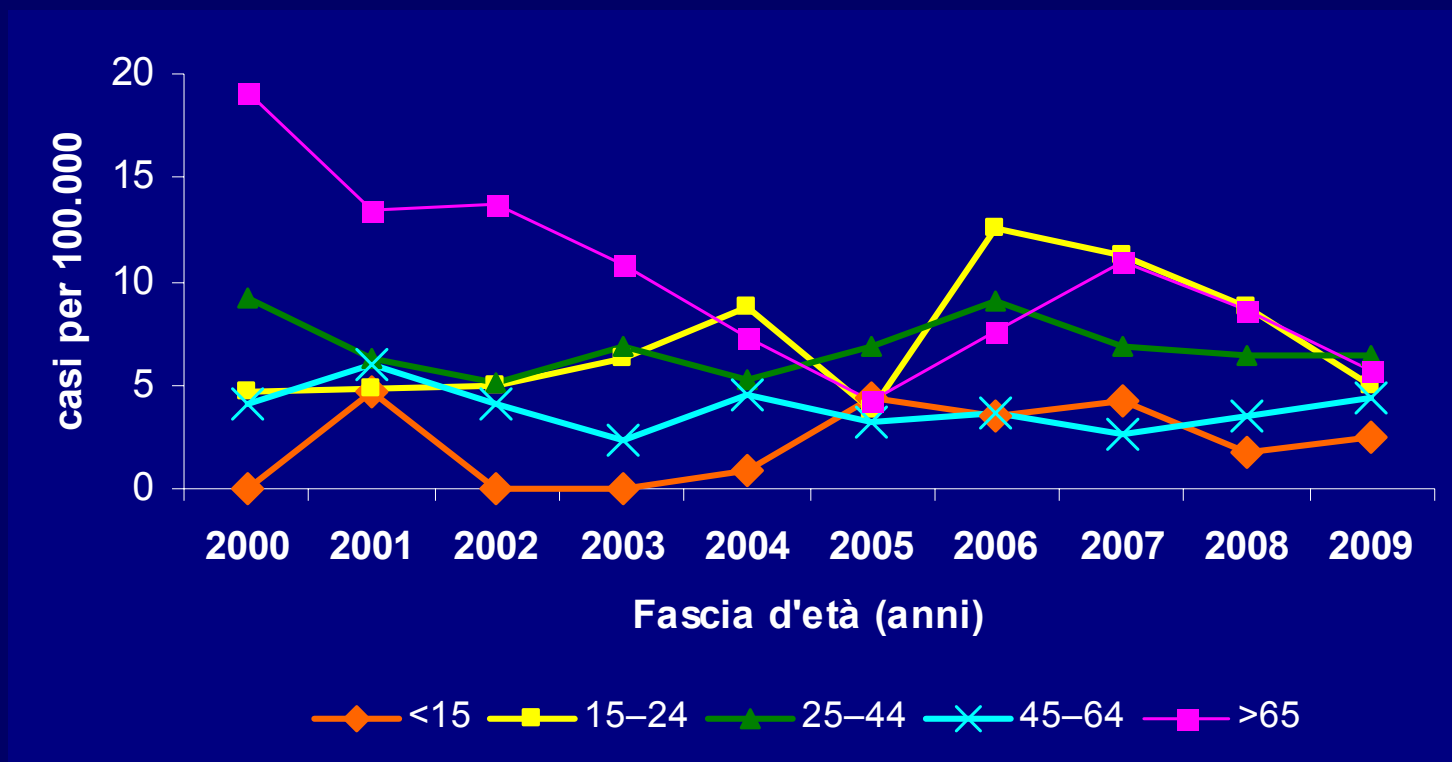
*Aggiornato al 2 marzo 2010.

Incidenza casi TB residenti ASL della provincia di Varese, 2000–2009

Anno	N.casi	incidenza*
2000	62	7,6
2001	58	7,1
2002	47	5,7
2003	45	5,4
2004	44	5,2
2005	40	4,7
2006	59	6,9
2007	57	6,6
2008	49	5,7
2009	44	5,1

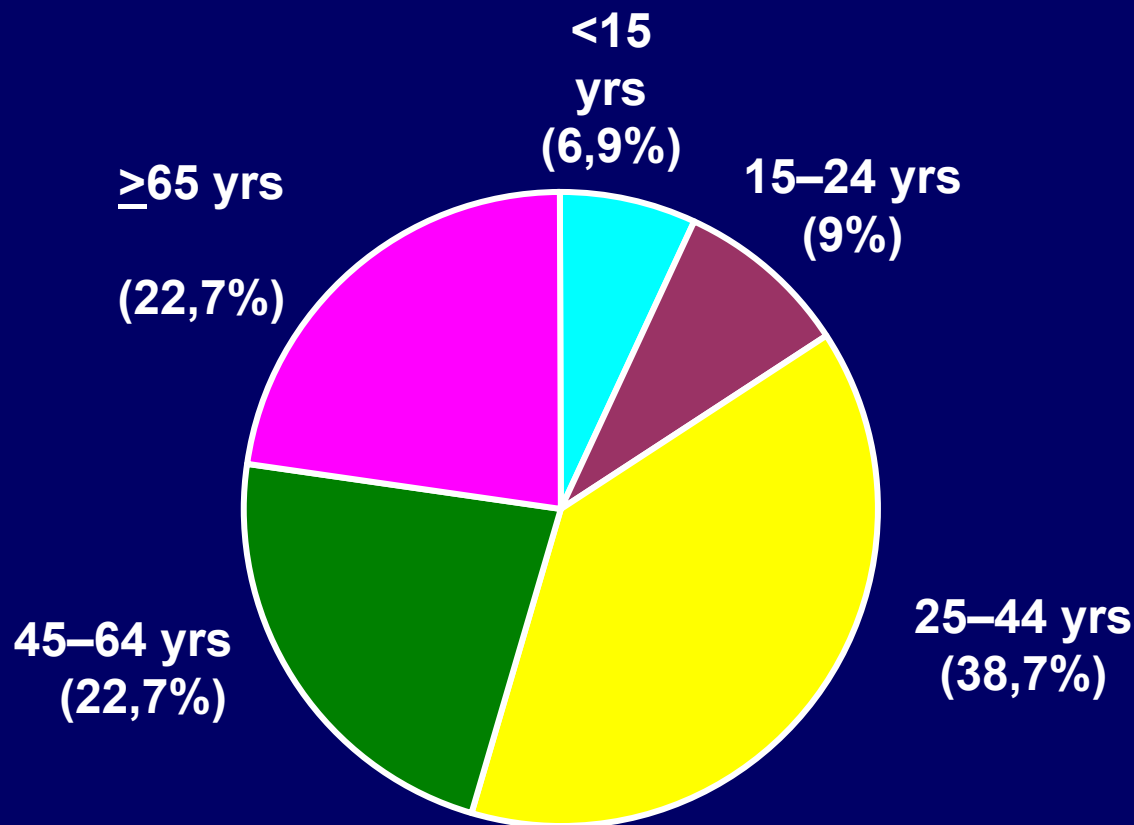
*Casi per 100.000 residenti, aggiornati al 2 marzo 2010.

Incidenza per fascia d'età TB residenti ASL della provincia di Varese, 2000-2009



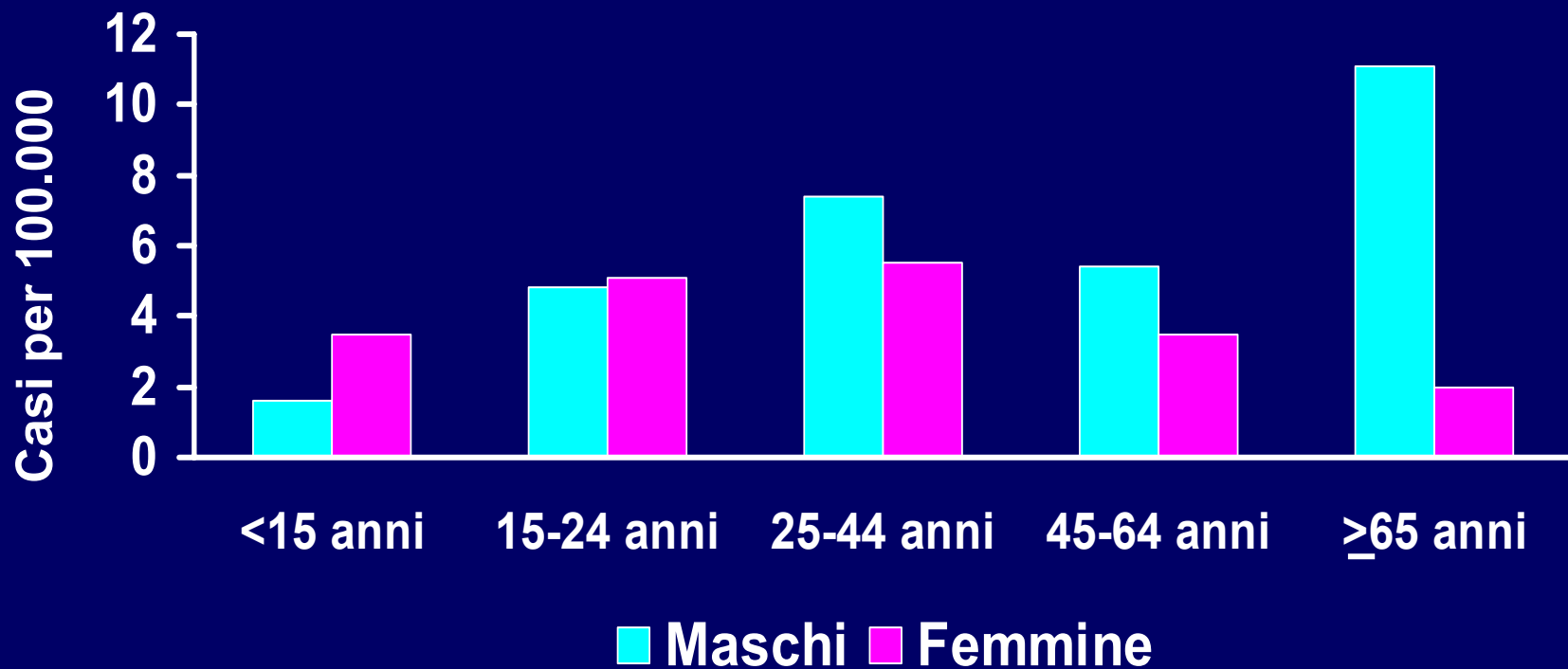
*Aggiornato al 2 marzo 2010

Casi di TB residenti nell'ASL della provincia di Varese per fascia d'età, inizio sintomi anno 2009



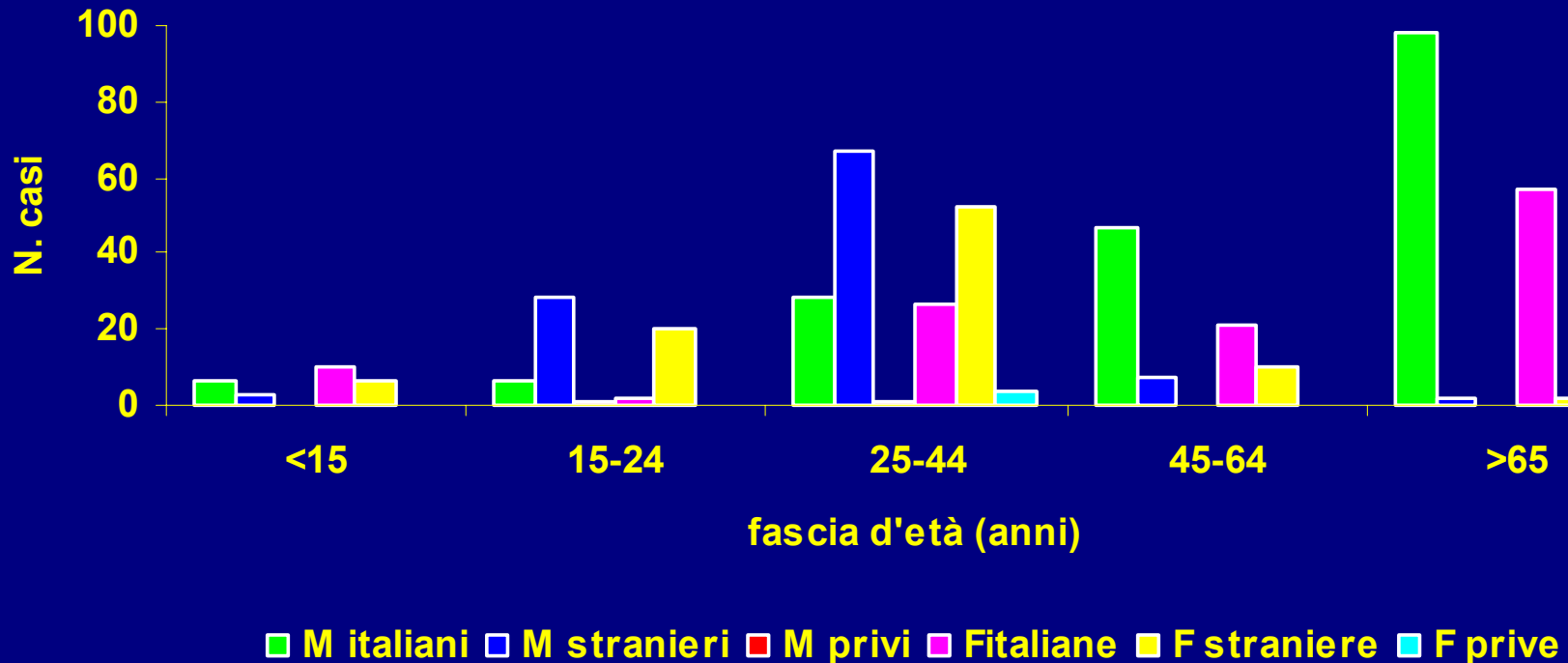
*Aggiornato al 2 marzo 2010.

Incidenza casi di TB per fascia d'età e sesso, ASL della provincia di Varese, inizio sintomi anno 2009

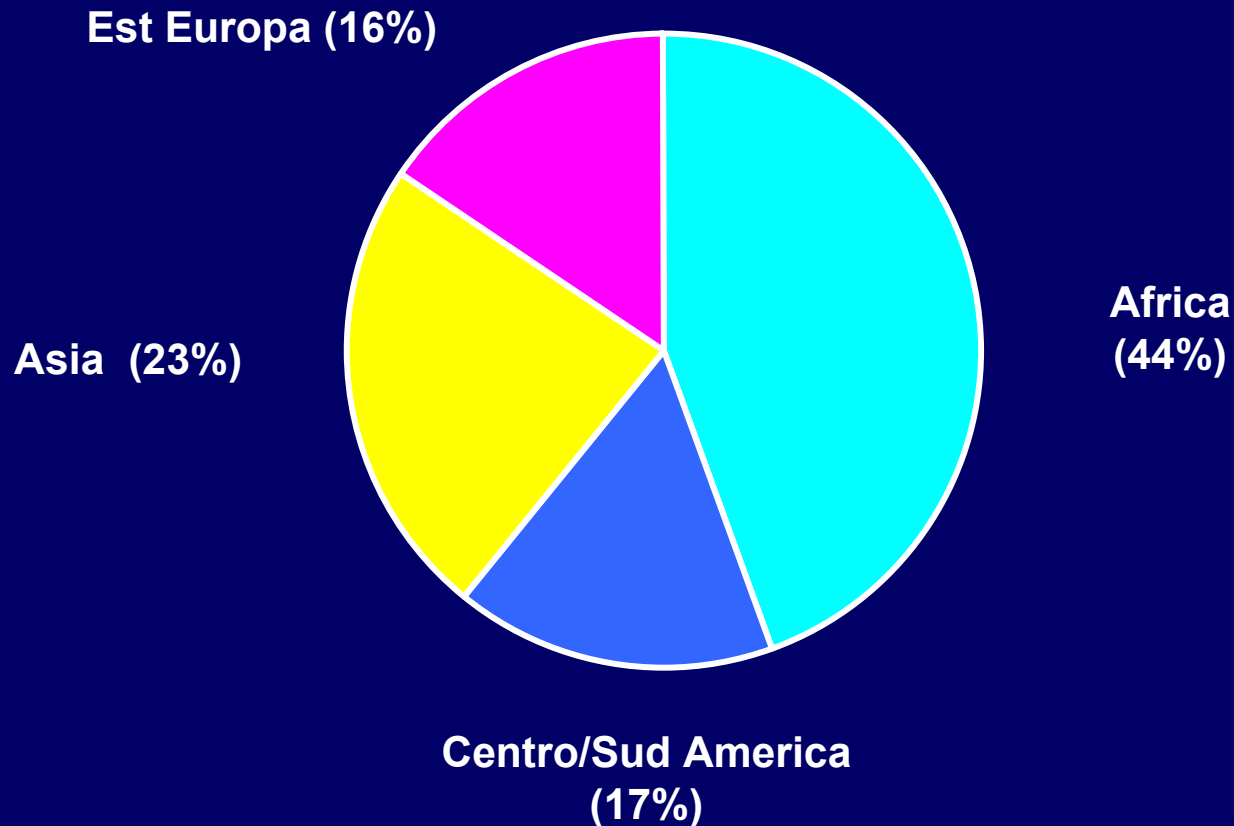


*Aggiornato al 2 marzo 2010.

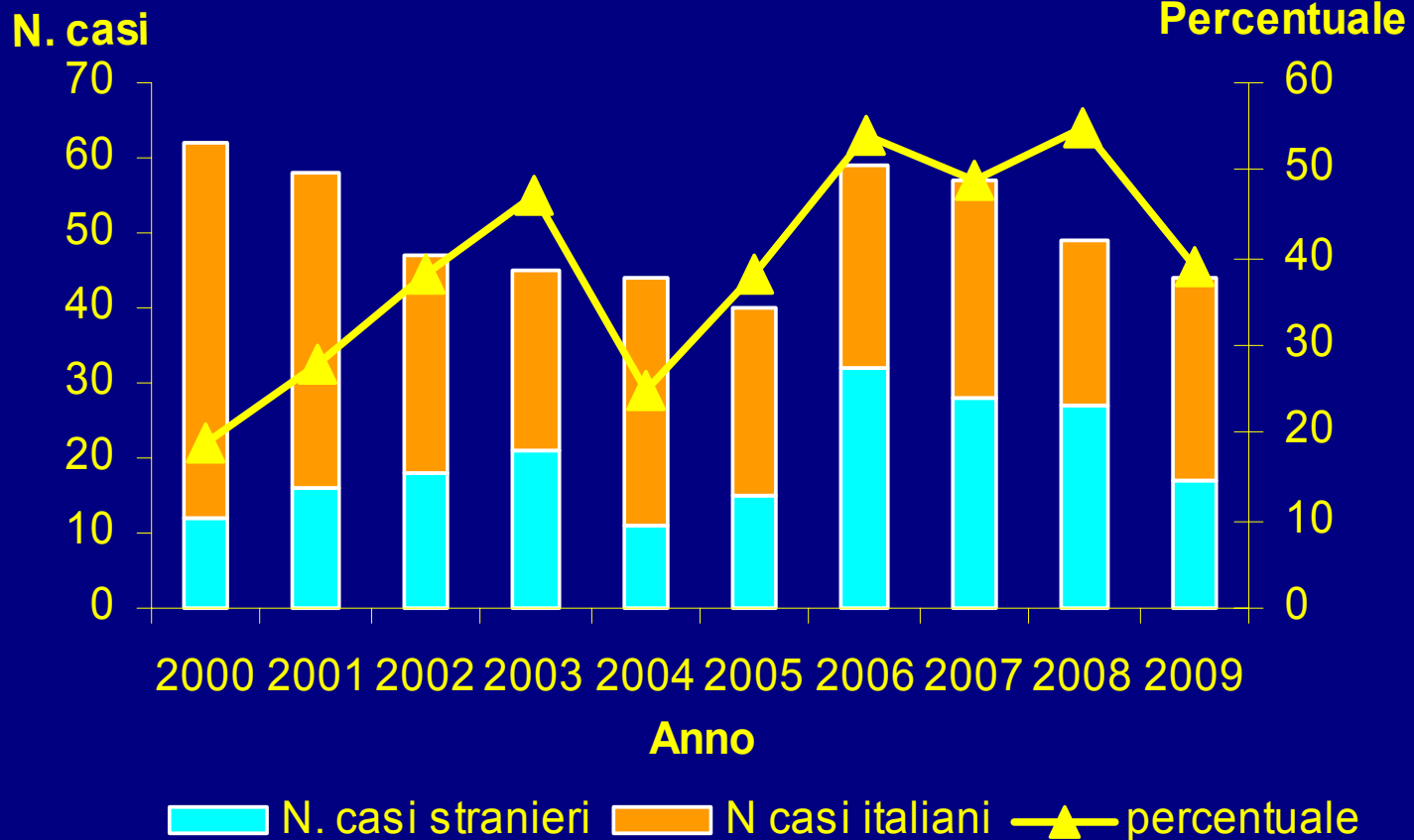
Cumulativo casi TB anni 2000-2009 per fascia d'età, sesso e nazionalità nei residenti Asl della provincia di Varese



Casi di TB in residenti stranieri nell'ASL della provincia di Varese per origine periodo 2000-2009



Trend dei casi di TB nei residenti stranieri ASL della provincia di Varese, 2000–2009*



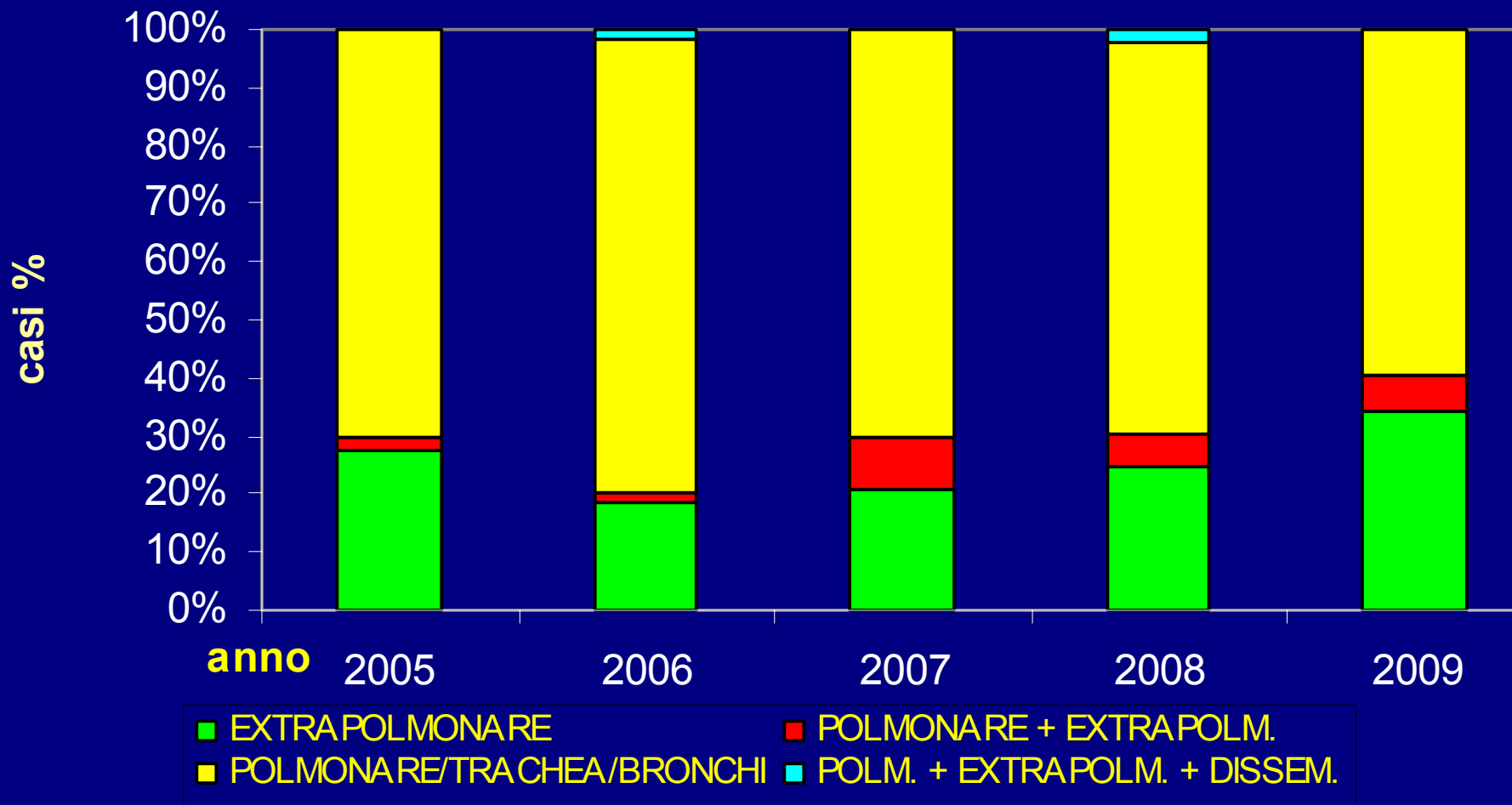
*Aggiornato al 2 marzo 2010.

Incidenza per nazionalità casi TB residenti ASL della provincia di Varese, 2007–2008

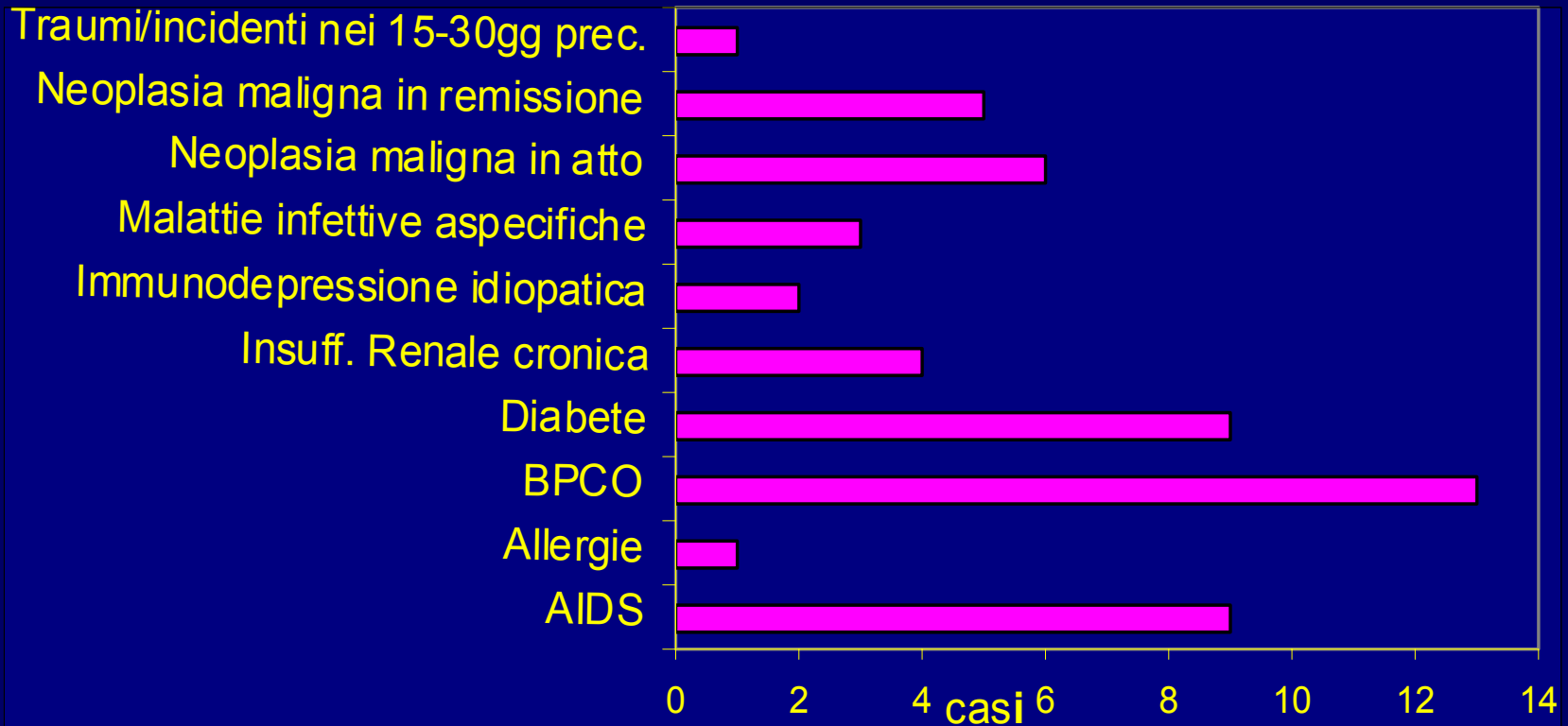
Anno	Nazionalità	N.casi	incidenza*
2007	italiana	29	3,6
	straniera	28	43,1
2008	italiana	22	2,8
	straniera	27	41,5

*Casi per 100.000 residenti, aggiornati al 2 marzo 2010.

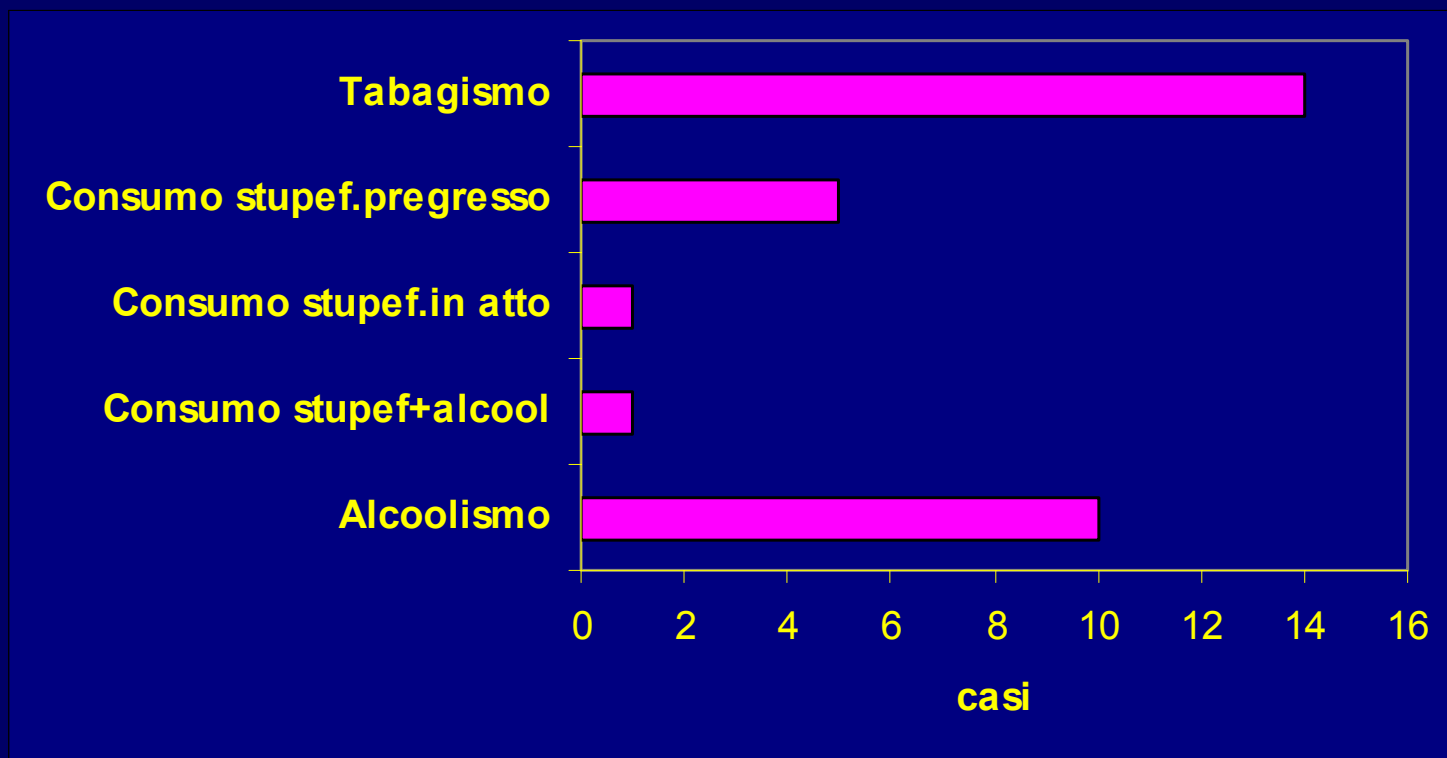
Casi di TB in residenti nell'ASL della provincia di Varese per sede anatomica



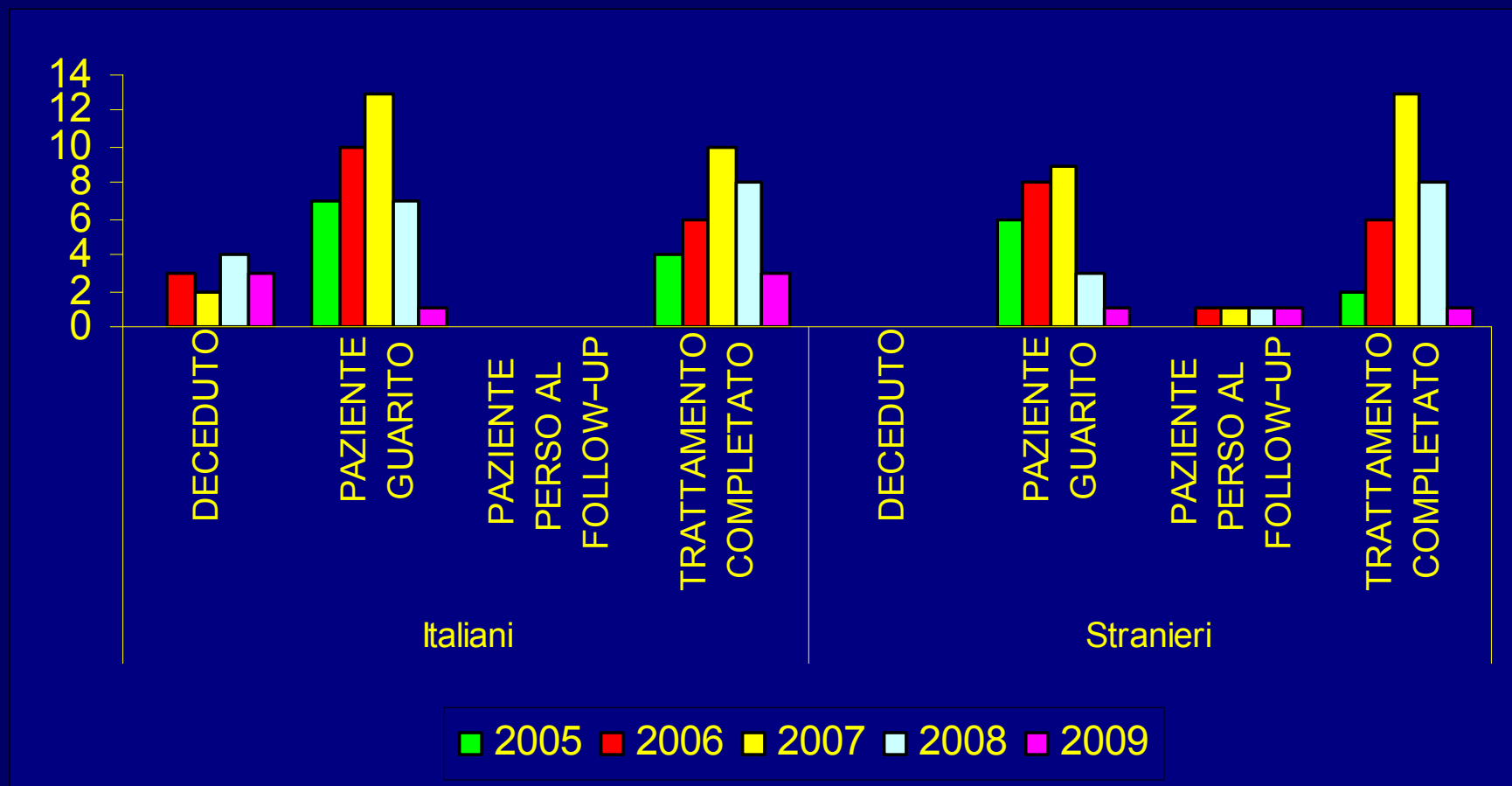
Condizioni preesistenti nei casi di TB in residenti nell'ASL della provincia di Varese periodo anni 2005-2009



Abitudini casi di TB in residenti nell'ASL della provincia di Varese periodo anni 2005-2009



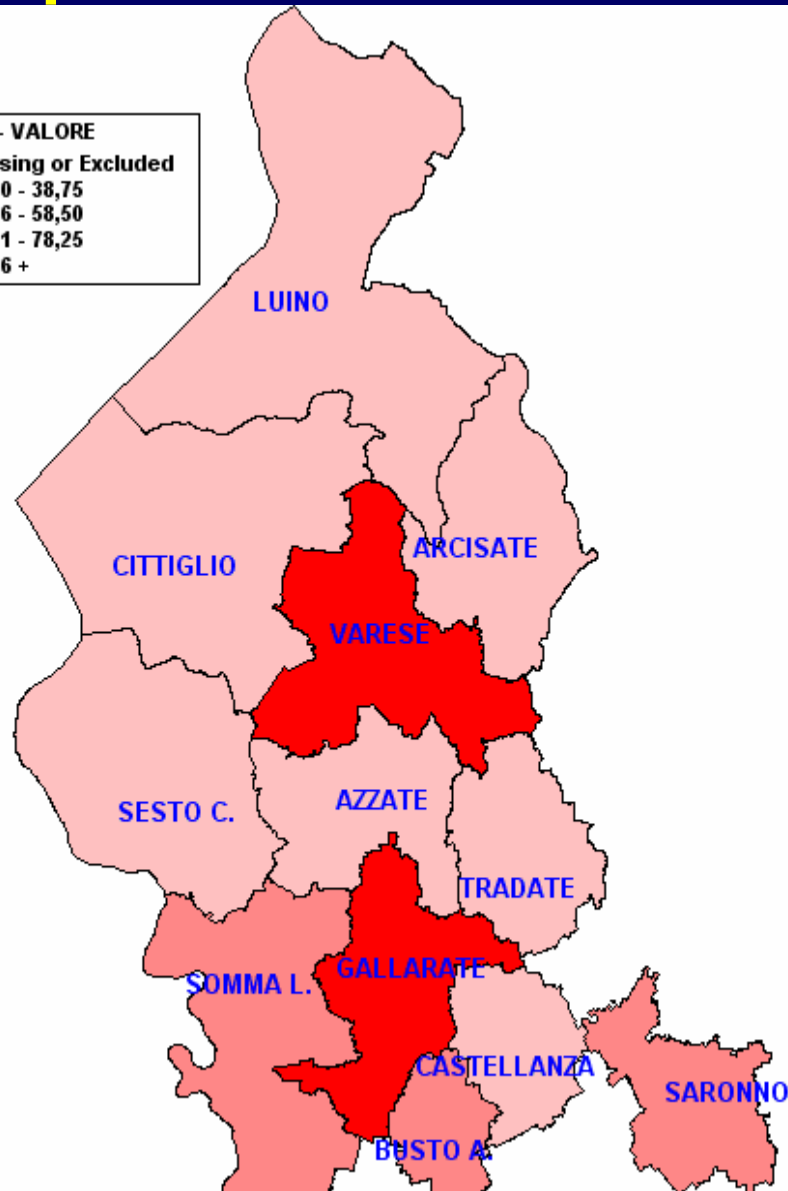
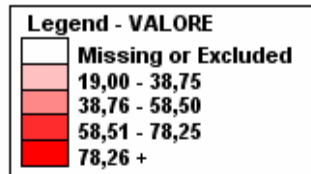
Casi di TB residenti nell'Asl della provincia di Varese – esito trattamento italiani/stranieri anni 2005/2009



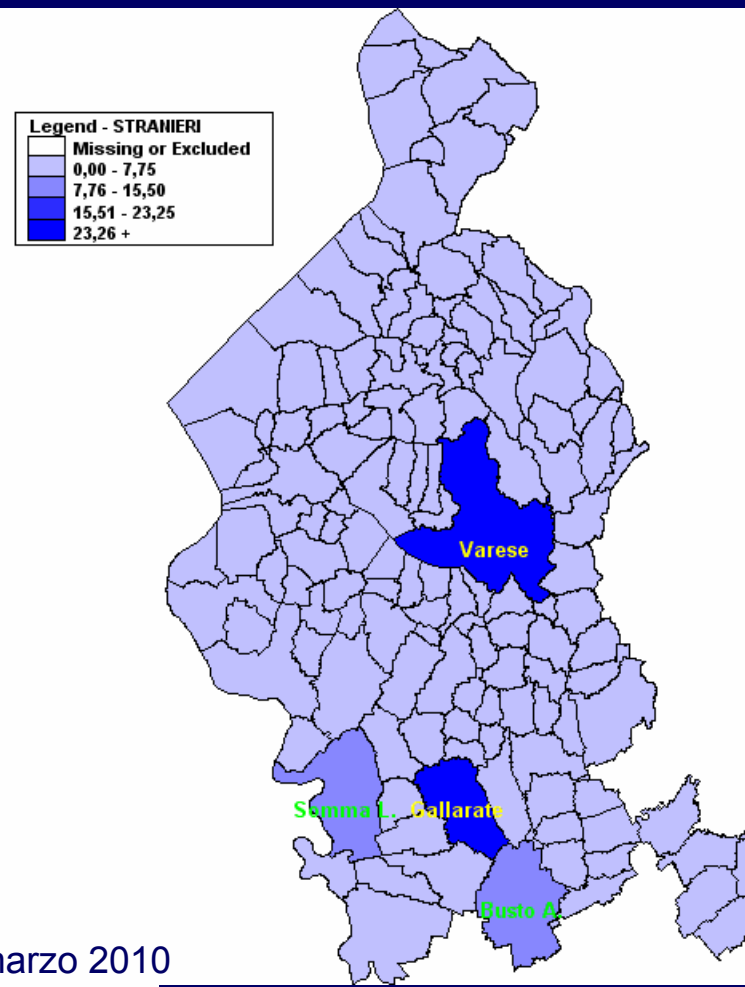
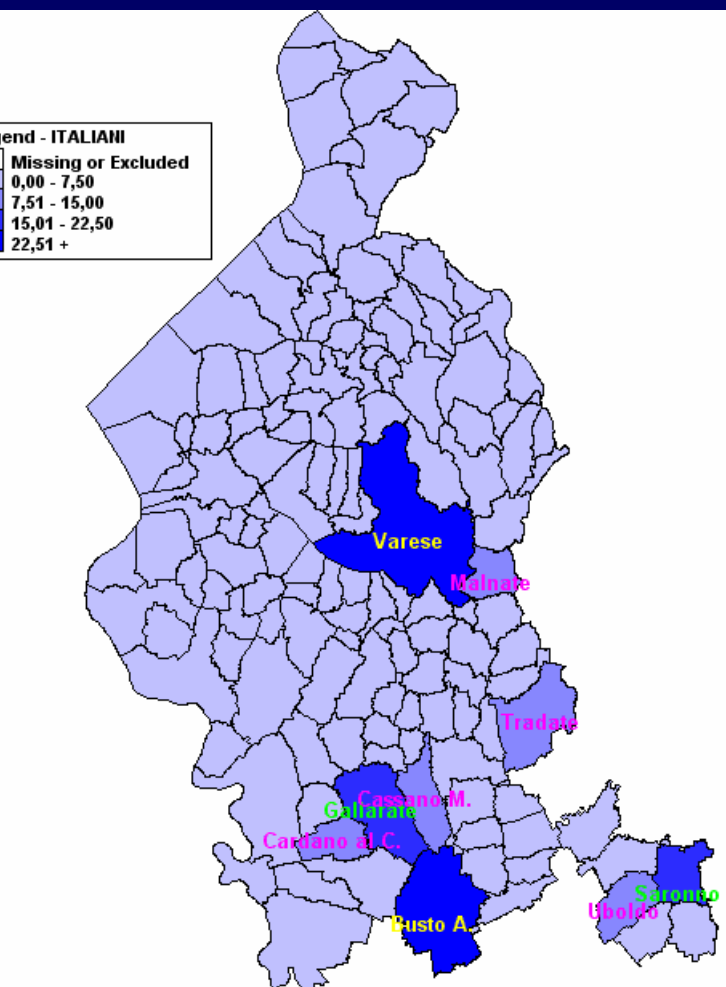
Farmacoresistenza casi di TB residenti ASL della provincia di Varese – anni 2006-2009

anno	nazionalità e fascia d'età	resistenza
2006	straniero 25-29 anni	isoniazide
2009	straniero 25-29 anni	MDR
2009	straniero 25-29 anni	MDR

Casi TB residenti ASL della provincia di Varese per Distretto anni 2000-2009



Casi TB residenti ASL della provincia di Varese per Comune e nazionalità anni 2000-2009

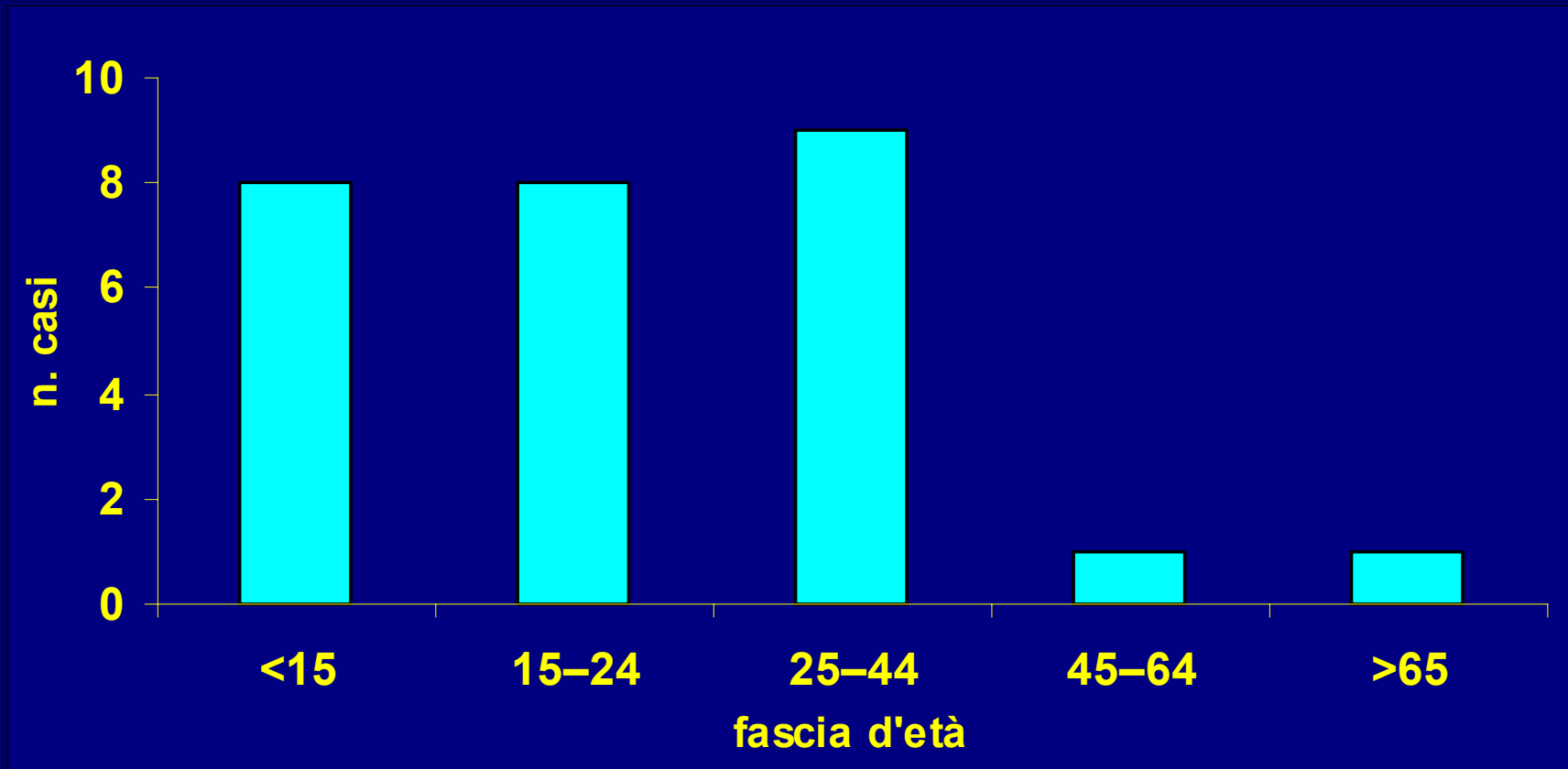


Aggiornato al 2 marzo 2010

Focolai di TB nei residenti ASL della provincia di Varese – anni 2005-2009

anno	n. focolai	n. persone coinvolte
2005	1	2
2006	4	6
2007	3	9
2008	3	6
2009	2	4
Totale	13	27

Focolai di TB nei residenti ASL della provincia di Varese per fascia d'età – anni 2005-2009



Grazie per l'attenzione!

